

# Betriebsanleitung

easy air system

Basic Plattform

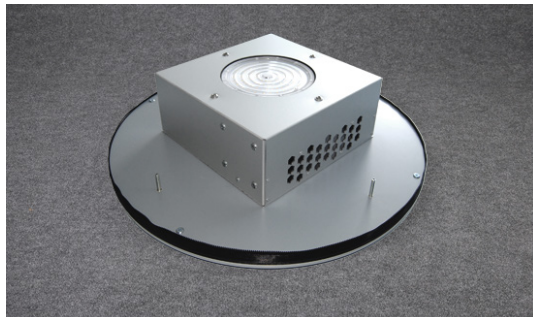
# Bauteile

Name	Bild	St.	Bemerkung
Technik-Plattform		1	Plattform Basic inkl. Netzstecker
Stahlseil-aufhängung		1	Optional: 4 Stahlseile inkl. Haken und Gewindeschraube
easy air Hülle		1	aufblasbare Hülle z.B. für TUBE, CONE, GLOBE usw.
Abspannseil		4	Optional

# Inhaltsverzeichnis

Aufbau	4
Inbetriebnahme	5
Stahlseilaufhängung	6
Abspannung zur Sicherheit	7
Hinweise	8
Haftungsausschluss	8
Technische Daten	9

# Aufbau



1. Technik-Plattform auf den Boden stellen.



2. easy air Hülle über die Technik-Plattform stülpen und den Reißverschluss einfädeln.

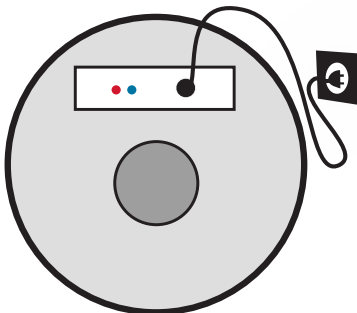
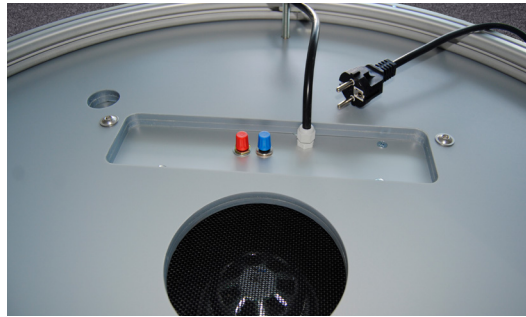


3. Reißverschluss von Anfang bis Ende der easy air Hülle zuziehen.



4. Zum Abschluss die Stofflippe der easy air Hülle über die Technik-Plattform falten, so dass der Reißverschluss verdeckt wird.

## Inbetriebnahme:



1. Netzstecker in eine Steckdose stecken.
2. Plattform vorsichtig umdrehen.  
Dort befinden sich zwei Steuerungselemente. Ein **roter Drehregler für das Licht** und ein **blauer Drehregler für die Lüftung**.
3. Licht einstellen: Drehen Sie den roten Drehregler nach rechts bis Sie ein "klick" hören, um das Licht einzuschalten. Möchten Sie die Lichtintensität verändern so drehen Sie weiter nach rechts, das Licht wird heller, möchten Sie es wieder dimmen, dann drehen Sie nach links. Zum Ausschalten der Lichtfunktion drehen Sie den Knopf ganz nach links bis Sie wieder ein "klick" hören und der Drehregler einrastet.
4. Möchten Sie Die Lüftung einschalten so drehen die den **blauen** Drehregler nach rechts bis Sie ein "klick" hören, möchten Sie den Luftstrom verstärken, dann drehen Sie weiter nach rechts, möchten Sie die Luftzufuhr verringern drehen Sie nach links.
5. Zum Ausschalten der Plattform, drehen Sie diese vorsichtig um und drehen Sie beide Regler nach links bis Sie ein Klicken hören und der Drehregler eingerastet ist. Danach ziehen Sie das Stromkabel aus der Steckdose.

# Stahlseilaufhängung



1. Sollte das easy air system von der Decke abgehängt werden, müssen zunächst die FüÙe heraus geschraubt werden.



2. In die Öffnung werden die Ringschrauben eingedreht. Die Stahlseile können nun mit Hilfe der Kettenschnellverschlüsse an den Ringschrauben befestigt und in einem zentralen Punkt zusammengeführt werden.

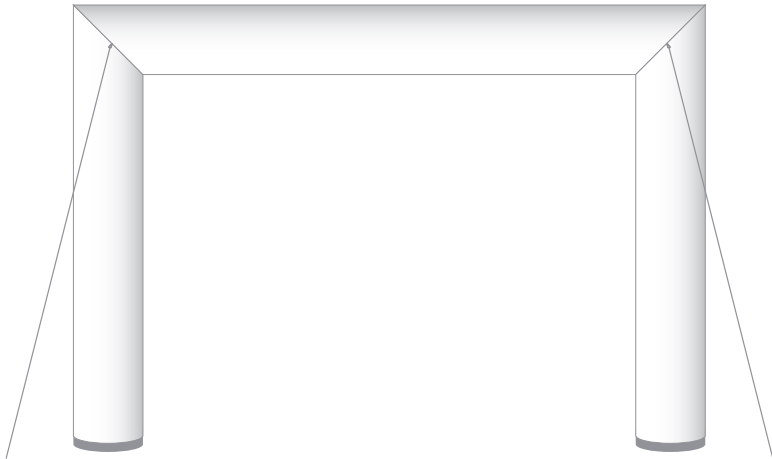


3. Das easy air system kann nun an der Stahlseilaufhängung abgehängt werden.

## Abspannung zur Sicherheit

Aus dem easy air system sollte das GATE B1 (inkl. Ballastierung) im Outdoor-Einsatz mit Abspann-seilen gesichert werden. Hierfür befinden sich im unteren Drittel des Produkts kleine Laschen mit denen man die Abspannseile befestigen kann.

Folgende Darstellung zeigt, wie die Sicherung aussehen kann:



**HINWEIS:**

*Die Laschen befinden sich jeweils auf der Vorderseite sowie auf der Rückseite des Produktes.*

## Hinweise

### ACHTUNG!

Stoffdekorationen allgemein dürfen nicht feucht oder gar nass versendet werden, da es bei längerem Transport zu Stockfleckenbildung kommen kann.

Beschädigungen, die durch solch einen unsachgemäßen Versand verursacht werden gehen zu Lasten des Kunden und müssen verrechnet werden. Trockenbar bis 30°C.

## Haftungsausschluss

### Sicherheit

Neben den Hinweisen in dieser Bedienungsanleitung müssen die allgemeinen Sicherheits- und Unfallverhütungsvorschriften des Gesetzgebers berücksichtigt werden. Die Aufstellung bzw. Installation darf nur laut den Angaben des Herstellers durchgeführt werden.

### Bestimmungsgemäßer Gebrauch

Alle in dieser Anleitung enthaltenen technischen Informationen, Daten und Hinweise für die Installation und den Betrieb des Produktes entsprechen dem letzten Stand bei Drucklegung und erfolgen nach bestem Wissen. Aus den Angaben, Abbildungen und Beschreibungen in dieser Anleitung können keine Ansprüche hergeleitet werden. Der Hersteller übernimmt keine Haftung für Schäden aufgrund Nichtbeachtung der Anleitung, nicht bestimmungsgemäßer Verwendung, unsachgemäßer Reparaturen, technischer Veränderungen, Verwendung nicht zugelassener Ersatzteile.

### Copyright

Alle Rechte vorbehalten. Eine Vervielfältigung als Ganzes oder in Teilen ohne schriftliche Genehmigung des Urheberrechtlichsinhabers ist verboten.



# Technische Daten

## Eingang

- Versorgungsspannung: 90 .. 250 Vac
- Netzfrequenz: 50 .. 60 Hz
- Eingangsstrom: 4,4 A (bei 115 Vac)/2,4 A (bei 230 Vac)
- Eingangsleistung: 450 Watt
- Träge Sicherungen, 6,3 A, 20 x 5 mm
- Netzeingang: IEC-Standardeingang
- Vorhandene PFC-Schaltung (Blindleistungskompensation)
- LED-Ausgänge (8 XLRs gesamt, jeder Ausgang kann 128 LEDs ansteuern)
- Ausgangsspannung: 24 V
- Gesamtausgangsleistung: 400 Watt

## Datenanschlüsse

- Ethernet-Anschluss 10/100 Mbps

### Umgebung

- Betriebstemperatur, Luftfeuchtigkeit\*: 0 °C .. +50 °C, < 80 % RH
  - Lagerungstemperatur, Luftfeuchtigkeit\*: 0 °C .. +50 °C, < 60 % RH
- (\* nicht kondensierend)

## Mechanisch

- Abmessungen: 483 x 88 x 138 mm (Einbau in 19 Zoll Rack möglich)
- Gewicht: 3,32 kg



hms design solutions GmbH  
Event Service und Design

Salzstraße 190  
D-74076 Heilbronn

Fon +49 (0) 7131 98255-0  
Fax +49 (0) 7131 98255-55

[info@hms-designsolutions.com](mailto:info@hms-designsolutions.com)  
[www.hms-designsolutions.com](http://www.hms-designsolutions.com)