

A large, dark blue abstract graphic composed of several thick, curved lines that sweep across the page, creating a sense of motion and depth. The lines are solid and uniform in color, set against a plain white background.

Aufbauanleitung
GALACTICA

Bauteile

Name	Bild	St.	Bemerkung
Beleuchtungseinheit		4	
Stoffüberzug		1	
Fernbedienung		1	Optional pro Lieferung
Kabelbinder		10	zur Befestigung der Beleuchtungseinheit

Inhaltsverzeichnis

Aufbau	4
Optionale LED-Beleuchtung	5
Hinweise	7
Haftungsausschluss	7

Aufbau



1. Stellen Sie sich vor den Tisch zwischen zwei Tischbeine. Stoffüberzug über die Tischplatte des aufgebauten Stehtisches ziehen.



2. Ziehen Sie den Reißverschluss von oben nach unten zu.

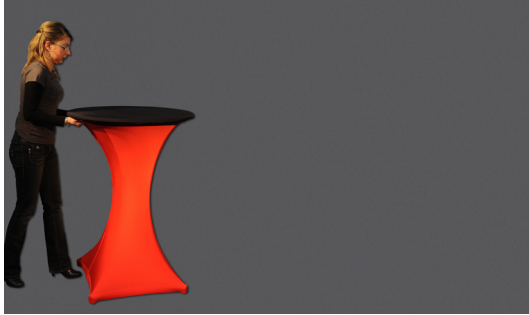


3. Halten und kippen Sie den Stehtisch leicht um den Stoffüberzug an den PVC-Füßchen über die Stehtischfüße zu stülpen.

Wiederholen Sie den Vorgang an allen 4 Füßen des Stehtisches.



4. Nun ziehen Sie den Tischplattenbezug über die Tischplatte des Stehtisches. Beginnen Sie an einer Seite und richten Sie den Bezug entsprechend aus.

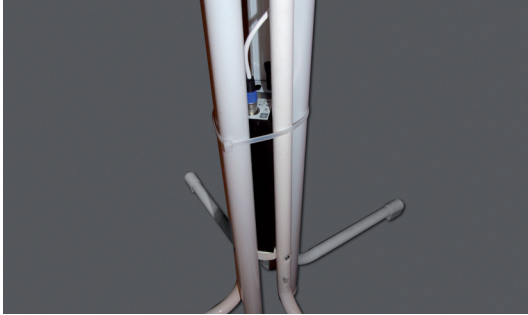


5. Richten Sie den Bezug aus, damit der Überzug keine Falten schlägt.

ACHTUNG:

Zur Demontage ziehen Sie den separaten Tischplattenbezug wieder ab und hängen die Füße des Stoffüberzuges am Stehtisch aus. Öffnen Sie den Reißverschluss vollständig und ziehen den Stoffüberzug vorsichtig nach hinten herunter.

Optionale LED-Beleuchtung

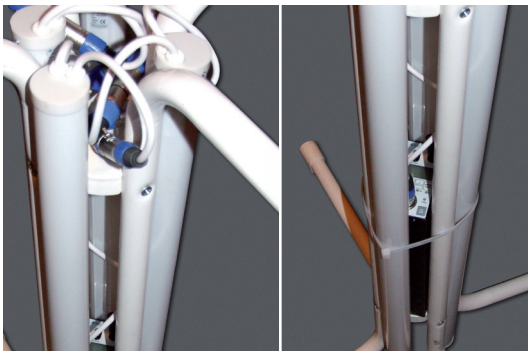


1. Akku in die Mitte des aufgebauten Stehtisches platzieren.



2. LED-Röhren miteinander verbinden und mit Kabelbindern an den Beinen des Stehtisches befestigen.

Die LED-Röhren werden wie folgt in Reihe geschaltet: Röhre 1 > Röhre 2 > Röhre 3 > Röhre 4



3. LED-Röhre 1 oder 4 muss nun mit dem Akku verbunden werden.

Die Beleuchtungseinheit ist direkt am Akku oder mit der Funkfernbedienung (optional im Lieferumfang) bedienbar.

Hinweise

ACHTUNG!

Stoffdekorationen allgemein dürfen nicht feucht oder gar nass versendet werden, da es bei längerem Transport zu Stockfleckenbildung kommen kann.

Beschädigungen, die durch solch einen unsachgemäßen Versand verursacht werden gehen zu Lasten des Kunden und müssen verrechnet werden. Trockenbar bis 30°C.

Haftungsausschluss

Sicherheit

Neben den Hinweisen in dieser Bedienungsanleitung müssen die allgemeinen Sicherheits- und Unfallverhütungsvorschriften des Gesetzgebers berücksichtigt werden. Die Aufstellung bzw. Installation darf nur laut den Angaben des Herstellers durchgeführt werden.

Bestimmungsgemäßer Gebrauch

Alle in dieser Anleitung enthaltenen technischen Informationen, Daten und Hinweise für die Installation und den Betrieb des Produktes entsprechen dem letzten Stand bei Drucklegung und erfolgen nach bestem Wissen. Aus den Angaben, Abbildungen und Beschreibungen in dieser Anleitung können keine Ansprüche hergeleitet werden. Der Hersteller übernimmt keine Haftung für Schäden aufgrund Nichtbeachtung der Anleitung, nicht bestimmungsgemäßer Verwendung, unsachgemäßer Reparaturen, technischer Veränderungen, Verwendung nicht zugelassener Ersatzteile.

Copyright

Alle Rechte vorbehalten. Eine Vervielfältigung als Ganzes oder in Teilen ohne schriftliche Genehmigung des Urheberrechtsinhabers ist verboten.



hms design solutions GmbH
Event Service und Design

Salzstraße 190
D-74076 Heilbronn

Fon +49 (0) 7131 98255-0
Fax +49 (0) 7131 98255-55

info@hms-designsolutions.com
www.hms-designsolutions.com